

WYKAZ ZMIAN DANYCH EWIDENCYJNYCH

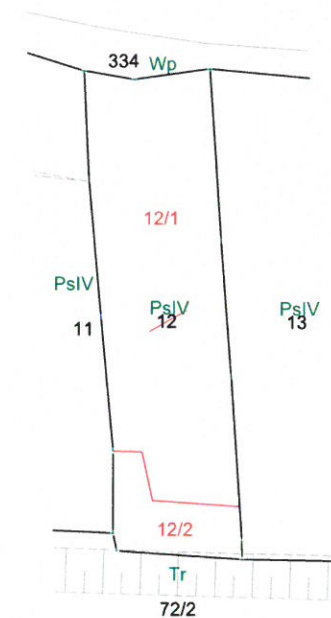
Stan stary						Stan nowy				
Numer		Użytek gruntowy	Powierzchnia w ha		Nomenklatura prawna	Numer działki	Użytek gruntowy	Powierzchnia w ha		Przeznaczenie
Jedn. rej.	Działki		użytku grunt.	działki				użytku grunt.	działki	
G33	12	Ps-PsIV	0.1066	0.1066	KR1P/ 00196514/1	12/1	Ps-PsIV	0,0918	0,0918	dotychczasowe
						12/2	Ps-PsIV	0,0148	0,0148	inwestycja
Ogółem:			0.1066	0.1066		Ogółem:		0.1066	0.1066	

Opis zmian: Działka nr 12 dzieli się na działki 12/1, 12/2

Projekt podziału opracowano w trybie przepisów

ustawy z dnia 21 sierpnia 1997 r. "o gospodarce nieruchomościami." t.j (Dz.U. 2016 poz. 2147 z późn. zmian.)
w związku z ustawą z 8 lipca 2010 r. "o szczególnych zasadach przygotowania

do realizacji inwestycji w zakresie budowy przeciwpowodziowych t.j.(Dz.U. 2015 poz 966 z późn. zmian.)



MAPA Z PROJEKTEM PODZIAŁU NIERUCHOMOŚCI oznaczonej w EGiB jako działka nr 12

SKALA 1:1000
woj: małopolskie
m. KRAKÓW
Nr KW: KR1P/00196514/1
126104_9.0022, Podgórze
Nr ident. jedn. Nr obrębu Nazwa jedn. ewid.

ID zgłoszenia: GD-13.6640.4611.2016

25.10.2017 r.
Data opracowania

Poświadczam, że niniejszy dokument został opracowany w wyniku prac geodezyjnych i kartograficznych, których rezultaty zawiera operat techniczny wpisany do ewidencji materiałów państwowego zasobu geodezyjnego i kartograficznego.	
Organ prowadzący państwowy zasób geodezyjny i kartograficzny	PREZYDENT MIASTA KRAKÓWA
Identyfikator ewidencyjny materiału zasobu -- operatu technicznego	P.1261.2018.3671
Data wpisania operatu technicznego do ewidencji materiałów zasobu	16 MAJ 2018
Imię, nazwisko i podpis osoby reprezentującej organ	PREZYDENTA MIASTA

Marek Grządziela
Inspektor
Wydział Geodezji

Sporządził :
SWECO Engineering Sp. z o.o.
geodeta Robert Rachwański
upr. nr 18799

SWECO Engineering Sp. z o.o.
30-552 Kraków, ul. Wielicka 30
Sekt. +48 12 411 21 02, fax + 48 12 411 12 65
NIP 676-005-66-30